

# Prüfprotokoll

## Muster Elektromotoren GmbH

Inh. M. Mustermann

Hauptstraße 5

1234 Musterstadt



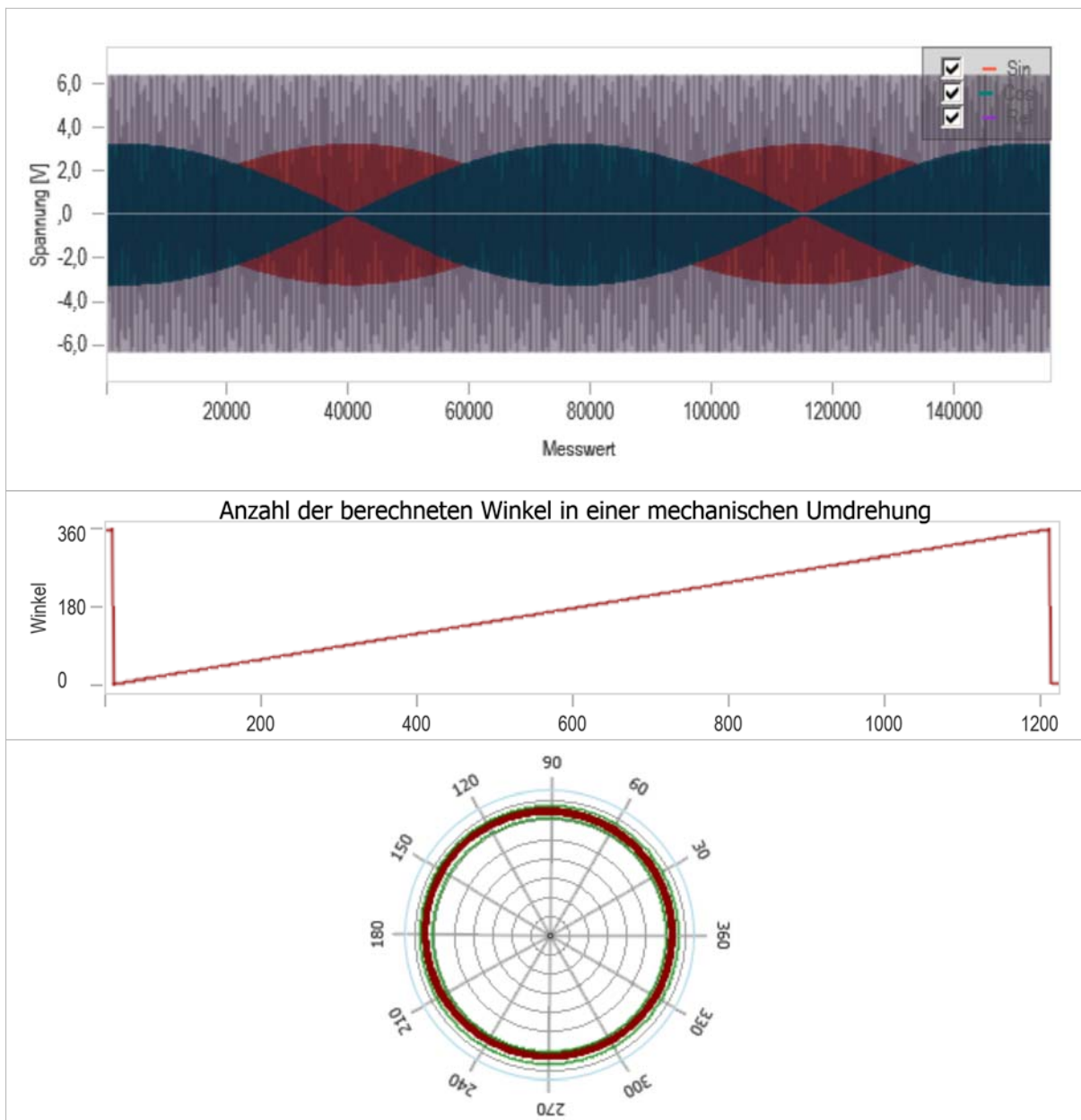
**Ennsberger**  
GmbH  
**ELEKTROMOTOREN Reparatur**  
**MASCHINEN Service**

Allgemeine Encoder-Daten	
Seriennummer	5194052803
Hersteller	Tyco
Encoder-Typenbezeichnung	V23401-T2679-C302
Gebertyp	Resolver
Kommunikationsschnittstelle	ohne
Anschluß	Kabel mit freien Enden
Motorseriennummer	BT9524511 58510
Polpaaranzahl des Motors	4
Auftrags-Nummer	17180323

### Resolver prüfen

06.09.2017 15:04:23

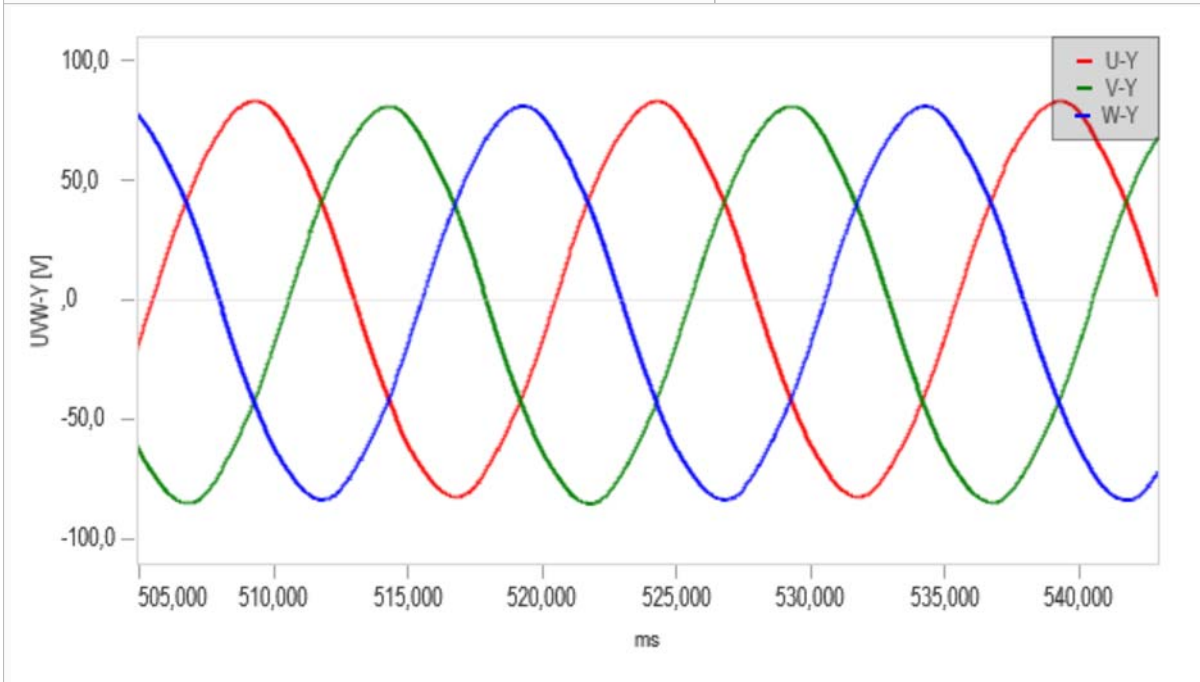
Auswerteparameter	Wert	Einheit	
Gesamtergebnis	IO		
Symmetrie	IO		
Tastverhältnis Sin	1:0,4950		IO
Tastverhältnis Cos	1:0,4973		IO
Phasenverschiebung	10,08		IO
Umdrehung vollständig	ja		IO
Upm	1000,00	1/min	
Drehrichtung	rechts		IO
Sinus +Abweichung (mech)	0,000	V	IO
Sinus -Abweichung (mech)	0,000	V	IO
Cosinus +Abweichung (mech)	0,000	V	IO
Cosinus -Abweichung (mech)	0,000	V	IO
Sin-Cos +Abweichung (mech)	0,000	V	IO
Sin-Cos -Abweichung (mech)	0,000	V	IO
Amplitudenfehler sin (el)	-0,8761	%	
Amplitudenfehler cos (el)	-0,1929	%	
Unsymmetrie sin (el)	-0,6337	%	IO
Unsymmetrie cos (el)	0,0995	%	IO



## Induzierte Spannung messen

06.09.2017 15:07:21

ke U	100,24 Veff	IO
ke V	100,43 Veff	IO
ke W	99,82 Veff	IO
Drehrichtung	rechts	



## Fehlwinkel bestimmen

06.09.2017 15:03:41

ke U	100,32 Veff	IO
ke V	100,51 Veff	IO
ke W	99,88 Veff	IO
Drehrichtung	rechts	
gemessener Offsetwinkel	-37,88 °	

